

矯正治療の進み方

一般的な大人の矯正治療の進め方についてご紹介します。

矯正相談

矯正治療にご関心のある方へ、矯正相談を行っています。症状や悩みなどをお聞かせ頂き、簡単なお口のチェックと、当医院で行っている矯正治療について説明を行います。

この相談を受けたら矯正治療を始めなければならないというものではありません。お気軽にご相談下さい。

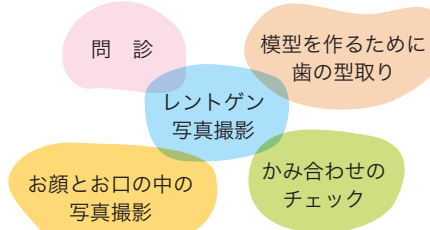
スタート

矯正診断

検査・診断を行い、治療計画を作成します

● 精密検査

かみ合わせや歯並びの状態を詳しく把握するために精密検査を行います。

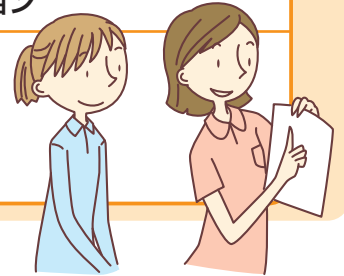


● 診断・治療計画の作成

検査結果をもとに診断を行い、治療方法や治療期間などを決定します。

● コンサルテーション

診断結果のご報告と、治療計画や費用についてのご説明を行います。



保定期間

動かした歯を戻らないようにするための装置リテーナーを使用し、歯の位置を固定して安定させます。



矯正治療開始の準備

ご同意頂いた上で矯正治療を開始いたします

● 事前処置

- A ムシ歯や歯周病などがある場合は、全て治療を済ませておきます。
- B お口の状態により抜歯などが必要な場合は、処置を行います。

● 清掃・セルフケア指導

歯のクリーニングやブラッシングの指導を受け、矯正治療に備えます。

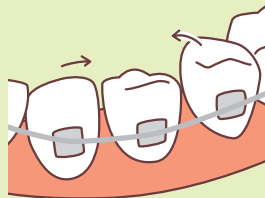


動的治療期間

矯正治療スタート

矯正装置を取り付けます

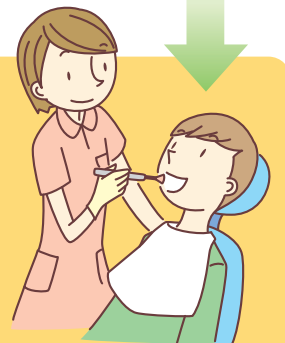
歯の表面にブラケットという器具を貼り付け、そこにワイヤーを通して3次元的に歯を移動させ整えていきます。



歯がきれいに並んでよくかめるようになったら、矯正装置を外します。

ゴール

歯並びが完全に安定したら、矯正治療は終了です。



矯正治療が終了しても定期検診を受け、キレイになった歯並びをキープしましょう。